

Bollettino n.01 del 08 aprile 2026

# BOLLETTINO FENOLOGICO DELLE SPECIE PRATIVE



## CONTENUTI

- *INTRODUZIONE*
- *ELENCO DEI SITI MONITORATI*
- *SCHEDE DI DETTAGLIO*
- *STADI FENOLOGICI: SCHEDE DI RICONOSCIMENTO (con foto)*

Roberta Franchi  
Gabriele Iussig  
Marco Peterlini  
Giacomo Bongiovanni

email [roberta.franchi@fmach.it](mailto:roberta.franchi@fmach.it)  
email [gabriele.iussig@fmach.it](mailto:gabriele.iussig@fmach.it)  
email [marco.peterlini@fmach.it](mailto:marco.peterlini@fmach.it)  
email [giacomo.bongiovanni@fmach.it](mailto:giacomo.bongiovanni@fmach.it)

cell. +39 335 7440168  
cell. +39 338 5710041  
cell. +39 335 8098560  
cell. +39 338 6403020

## INTRODUZIONE

Per il **sesto anno consecutivo** con il mese di aprile riparte il monitoraggio fenologico delle specie prative e con esso anche la pubblicazione dei bollettini, che mantengono inalterata la loro struttura. All'elenco delle dieci località monitorate fanno seguito le schede contenenti i **dati fenologici e climatici** (somma delle temperature e precipitazioni cumulate) specifici di ogni sito. In coda al documento sono state inserite guide pensate per facilitare la lettura del dato fenologico grazie alla presenza di foto e descrizioni.

La **somma delle temperature** osservata nel **primo trimestre 2026 è in linea con il dato medio del quinquennio precedente** (dati gennaio-marzo). Scostamenti minimi sono stati osservati nelle località più in quota - Moena, Cavalese, Romeno e Pellizzano - ad eccezione di Folgaria. Più fredde della media solamente le località del Trentino meridionale: Brentonico (402 gradi giorno nel 2026 rispetto a un dato medio 2021-2025 di 444 gradi giorno) e Folgaria (287 gradi giorno nel 2026 rispetto a un dato medio 2021-2025 di 315 gradi giorno)002E

In tutte le località **le precipitazioni hanno fatto registrare una distribuzione regolare durante i primi tre mesi del 2026**. Ad eccezione delle quattro località più settentrionali (Cavalese, Pellizzano, Romeno e Moena), dove la cumulata di gennaio-marzo si è fermata a 100-150 mm, in tutte le altre località la cumulata ha quasi raggiunto, se non addirittura superato, i 200 mm. **I dati del 2026 sono dunque in linea con i valori registrati nel 2021** e mediamente più bassi rispetto a quelli osservati nel 2024.

Tuttavia, nelle ultime settimane è stato osservato un significativo aumento delle temperature massime e minime, accompagnato da una totale assenza di precipitazioni e da un forte vento che, in molte località, ha progressivamente asciugato gli strati più superficiali dei terreni. **Questa situazione sta limitando lo sviluppo vegetazionale, da un punto di vista sia fenologico sia produttivo**. Sono previste precipitazioni a partire dalla serata di lunedì prossimo.

**Nelle località a quota medio-alta** tale situazione consente ancora di poter **eseguire la distribuzione degli effluenti aziendali nonché le operazioni di cura primaverile del prato** (es. erpicatura), mentre **nelle località di bassa quota** lo sviluppo vegetazionale è ottimale per **eseguire sopralluoghi in campo** e valutare il grado di copertura del cotico erboso, la percentuale di buone foraggere e la diffusione delle infestanti, con l'obiettivo di **definire se e quali interventi dovranno essere realizzati per migliorare la composizione botanica dei prati e/o il grado di copertura del cotico erboso**.

### Di seguito le date di pubblicazione dei bollettini fenologici 2026:

- 1° bollettino fenologico: settimana del 7-10 aprile
- 2° bollettino fenologico: settimana del 20-24 aprile
- 3° bollettino fenologico: settimana del 4-8 maggio
- 4° bollettino fenologico: settimana del 11-15 maggio
- 5° bollettino fenologico: settimana del 18-22 maggio
- 6° bollettino fenologico: settimana del 25-29 maggio



## ELENCO DEI SITI MONITORATI

### BRENTONICO (Santa Caterina)

Stazione Meteotrentino (Vallagarina)

[pag. 4](#)

### BLEGGIO SUPERIORE

Stazione FEM – ID: 80 (Giudicarie)

[pag. 6](#)

### PINZOLO

Stazione Meteotrentino (Giudicarie)

[pag. 8](#)

### PELLIZZANO

Stazione FEM – ID: 73 (Val di Sole)

[pag. 10](#)

### ROMENO

Stazione FEM – ID: 74 (Val di Non)

[pag. 12](#)

### FOLGARIA

Stazione Meteotrentino (Altipiani Cimbri)

[pag. 14](#)

### TELVE

Stazione FEM – ID: 81 (Valsugana e Tesino)

[pag. 16](#)

### MEZZANO

Stazione Meteotrentino (Primiero)

[pag. 18](#)

### CAVALESE

Stazione Meteotrentino (Val di Fiemme)

[pag. 20](#)

### MOENA

Stazione Meteotrentino (Val di Fassa)

[pag. 22](#)

## SCHEDA DESCRITTIVA BRENTONICO

Località 

Brentonico

Altitudine 

749 m s.l.m.

Comunità di valle 

Vallagarina

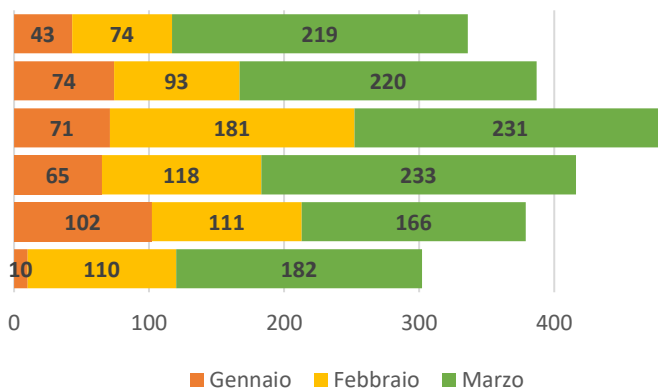
Data monitoraggio: 07 aprile 2026

Tipologia di prato: prato permanente con buona copertura del suolo. Presenza diffusa di leguminose (es. trifoglio bianco, trifoglio violetto, lupinella). Esposizione SUD-EST, terreno con pendenza moderata.

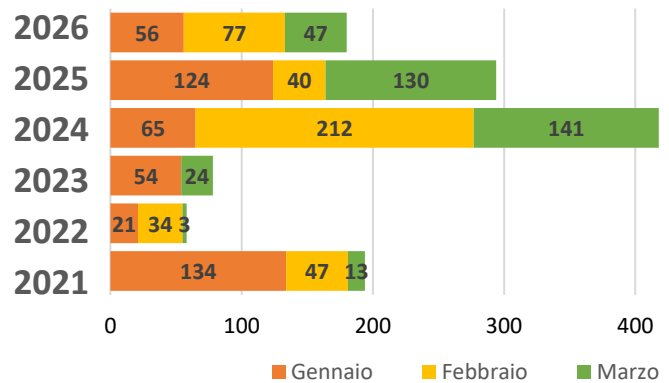
## DATI CLIMATICI: CONFRONTO 2021-2026

La "somma delle temperature" [espressa in °C giorno] è stata calcolata sommando i valori di temperatura media (giornalieri) a partire dal 01 gennaio di ogni anno

### Somma delle temperature



### Precipitazioni cumulate



### Dettaglio settimanale<sup>a</sup>: APRILE

	06 apr	13 apr	21 apr	27 apr
2021	363	-	-	-
2022	407	-	-	-
2023	456	-	-	-
2024	544	-	-	-
2025	452	-	-	-
2026	402	-	-	-

### Dettaglio settimanale<sup>b</sup>: APRILE

	06 apr	13 apr	21 apr	27 apr
2021	0	-	-	-
2022	30	-	-	-
2023	0	-	-	-
2024	51	-	-	-
2025	0	-	-	-
2026	0	-	-	-

<sup>a</sup> Somma delle temperature [°C giorno] da inizio anno.

<sup>b</sup> Somma delle precipitazioni [mm] da inizio mese.

- L'andamento delle temperature nella prima parte di 2026 è leggermente sotto la media degli anni precedenti, **superati di poco i 400 gradi giorno al 6 aprile**. Le precipitazioni sono state leggermente più abbondanti nel mese di febbraio. La cumulata trimestrale ha raggiunto i 180 mm.
- Per il momento **gran parte delle specie prative è ancora ferma allo stadio fenologico 1 (rosetta o accestimento)**. La Coda di volpe e il Paleo odoroso si distinguono leggermente (stadio 1,5) con alcune piante già in levata.
- **Il prato si presta ancora alle operazioni di concimazione ed erpicatura.**

STADIO FENOLOGICO DELLE SPECIE MONITORATE

Specie	Date del monitoraggio							
	31/03	07/04						
<i>Alopecurus pratensis</i> <b>Coda di volpe</b>	1	1,5						
<i>Anthoxanthum odoratum</i> <b>Paleo odoroso</b>	1	1,5						
<i>Dactylis glomerata</i> <b>Erba mazzolina</b>	1	1						
<i>Lolium perenne</i> <b>Loietto</b>	1	1						
<i>Helictotrichon pubescens</i> <b>Avena pubescente</b>	1	1						
<i>Trifolium pratense</i> <b>Trifoglio violetto</b>	1	1						
<i>Taraxacum officinale</i> <b>Dente di leone</b>	1	1						
<i>Arrhenatherum elatius</i> <b>Avena altissima</b>	1	1						
<i>Ranunculus acris</i> <b>Ranuncolo acre</b>	NP	1						



*Alopecurus pratensis*  
**Coda di volpe**



*Helictotrichon pubescens*  
**Avena pubescente**



*Taraxacum officinale*  
**Dente di leone**



*Ranunculus acris*  
**Ranuncolo acre**



*Paleo Odoroso*  
**Anthoxanthum odoratum**



*Lolium perenne*  
**Loietto**



**GUIDE  
FENOLOGICHE**



**ELENCO SITI**

## SCHEDA DESCRITTIVA BLEGGIO SUPERIORE

Località 

Bleggio Superiore

Altitudine 

663 m s.l.m.

Comunità di valle 

Giudicarie

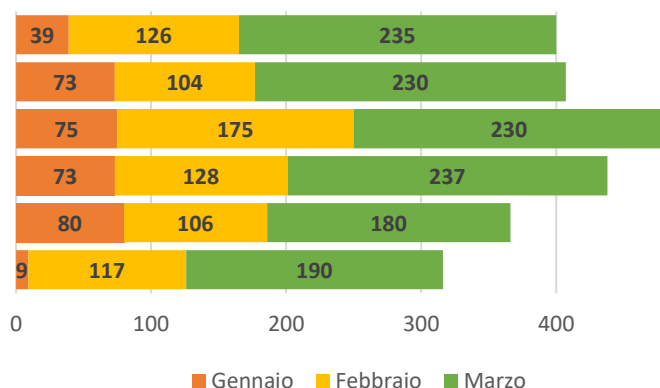
Data monitoraggio: 07 aprile 2026

Tipologia di prato: prato permanente ricco di graminacee, con presenza abbondante di dente di leone (calpestamento) e cerfoglio (localizzato). Esposizione SUD-EST, pendenza moderata.

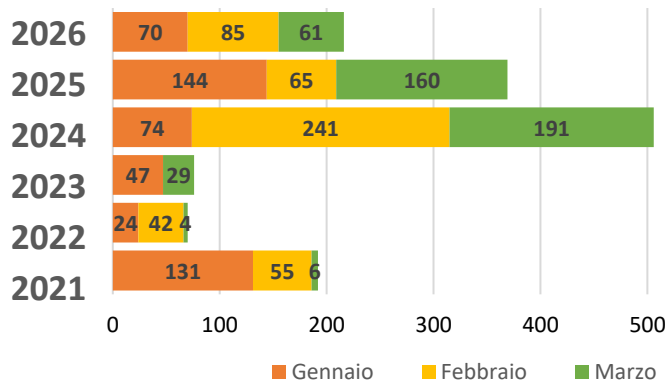
## DATI CLIMATICI: CONFRONTO 2021-2026

La "somma delle temperature" [espressa in °C giorno] è stata calcolata sommando i valori di temperatura media (giornalieri) a partire dal 01 gennaio di ogni anno.

### Somma delle temperature



### Precipitazioni cumulate



### Dettaglio settimanale<sup>a</sup>: APRILE

	06 apr	13 apr	21 apr	27 apr
2021	378	-	-	-
2022	396	-	-	-
2023	481	-	-	-
2024	541	-	-	-
2025	477	-	-	-
2026	468	-	-	-

<sup>a</sup> Somma delle temperature [°C giorno] da inizio anno.

### Dettaglio settimanale<sup>b</sup>: APRILE

	06 apr	13 apr	21 apr	27 apr
2021	0	-	-	-
2022	29	-	-	-
2023	0	-	-	-
2024	58	-	-	-
2025	0	-	-	-
2026	0	-	-	-

<sup>b</sup> Somma delle precipitazioni [mm] da inizio mese.

- **La somma delle temperature ha superato i 450 gradi giorno.** L'andamento è in linea con i quattro anni precedenti, fatta eccezione per gennaio che è stato più freddo. La piovosità è in linea con le altre località monitorate e distribuita abbastanza regolarmente sui tre mesi, **la cumulata ha superato i 200 mm.**
- Per il momento **la risposta della vegetazione è buona**, spicca il tarassaco con più del 10% delle piante in fiore (stadio fenologico 4). **Le graminacee sono praticamente tutte in levata** (stadio fenologico 2).
- In generale il prato è in linea con lo sviluppo del 2025, ci si aspetta un rapido sviluppo considerando le temperature e le precipitazioni previste.

## STADIO FENOLOGICO DELLE SPECIE MONITORATE

Specie	Date del monitoraggio							
	30/03	07/04						
<i>Arrhenatherum elatius</i> <b>Avena altissima</b>	1	2						
<i>Trisetum flavescens</i> <b>Avena bionda</b>	1	2						
<i>Dactylis glomerata</i> <b>Erba mazzolina</b>	1	2						
<i>Lolium perenne</i> <b>Loietto</b>	1	2						
<i>Poa trivialis</i> <b>Fienarola comune</b>	1	2						
<i>Trifolium pratense</i> <b>Trifoglio violetto</b>	1	1						
<i>Taraxacum officinale</i> <b>Dente di leone</b>	3	4,5						
<i>Anthriscus sylvestris</i> <b>Cerfoglio</b>	1	1						
<i>Ranunculus acris</i> <b>Ranuncolo acre</b>	1	1						



*Trifolium pratense*  
**Trifoglio violetto**



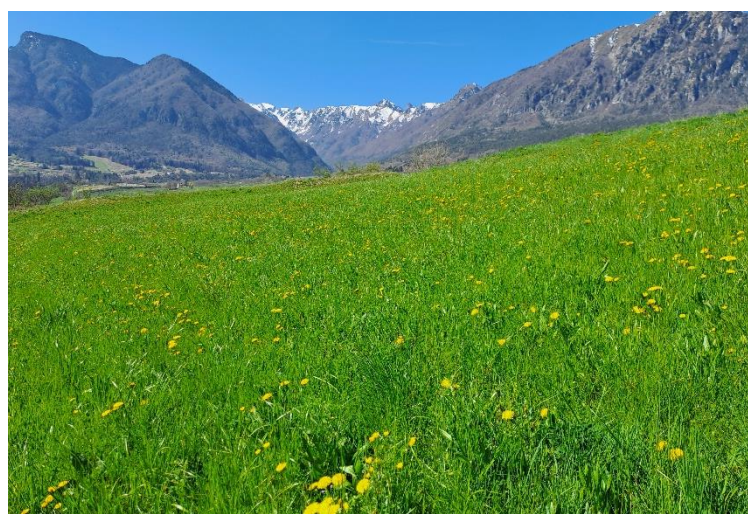
*Lolium perenne*  
**Loietto**



*Ranunculus acris*  
**Ranuncolo acre**



*Taraxacum officinale*  
**Dente di leone**





  
**GUIDE  
FENOLOGICHE**

  
**ELENCO SITI**

## SCHEDA DESCRITTIVA PINZOLO

Località   
Pinzolo

Altitudine   
755 m s.l.m.

Comunità di valle   
Giudicarie

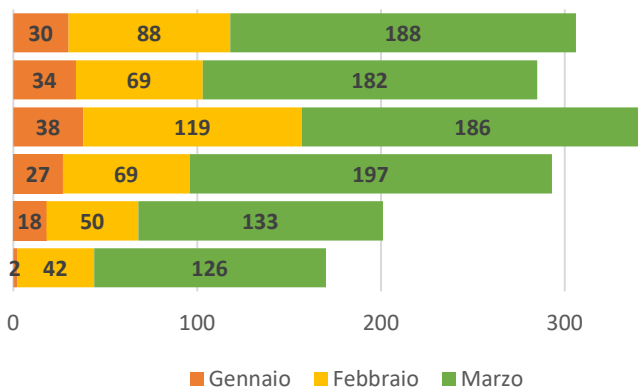
Data monitoraggio: 07 aprile 2026

Tipologia di prato: prateria permanente di fondovalle ricca di graminacee ma con presenza diffusa di lingua di vacca (*Rumex* sp.). Terreno pianeggiante con minima esposizione SUD.

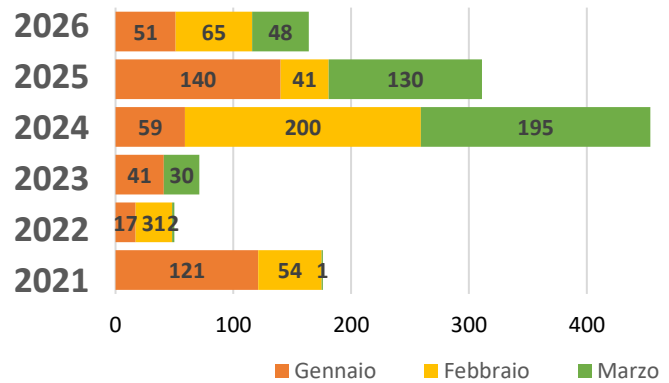
## DATI CLIMATICI: CONFRONTO 2021-2026

La "somma delle temperature" [espressa in °C giorno] è stata calcolata sommando i valori di temperatura media (giornalieri) a partire dal 01 gennaio di ogni anno.

### Somma delle temperature



### Precipitazioni cumulate



### Dettaglio settimanale<sup>a</sup> : APRILE

	06 apr	13 apr	21 apr	27 apr
2021	220	-	-	-
2022	225	-	-	-
2023	327	-	-	-
2024	398	-	-	-
2025	345	-	-	-
2026	366	-	-	-

### Dettaglio settimanale<sup>b</sup> : APRILE

	06 apr	13 apr	21 apr	27 apr
2021	0	-	-	-
2022	28	-	-	-
2023	0	-	-	-
2024	43	-	-	-
2025	0	-	-	-
2026	0	-	-	-

<sup>a</sup> Somma delle temperature [°C giorno] da inizio anno.

<sup>b</sup> Somma delle precipitazioni [mm] da inizio mese.

- **Nel primo trimestre la somma di temperatura ha superato i 300 gradi giorno (366 gradi giorno al 6 aprile), come nel 2024. Le precipitazioni cumulate non hanno raggiunto i livelli degli ultimi due anni, ma comunque sono stati raggiunti 164 mm. La loro distribuzione è stata decisamente più omogenea rispetto al recente passato.**
- **La risposta vegetativa è praticamente nulla, con quasi tutte le specie ferme alla fase di accestimento e rosetta sia al 30/03 che al 07/04 (stadio fenologico 1). È ancora possibile intervenire con le operazioni colturali primaverili. Ci si attende una significativa evoluzione da un punto di vista fenologico e produttivo grazie alle precipitazioni previste per la prossima settimana.**

## STADIO FENOLOGICO DELLE SPECIE MONITORATE

Specie	Date del monitoraggio							
	30/03	07/04						
<i>Alopecurus pratensis</i> <b>Coda di volpe</b>	1	1						
<i>Anthoxanthum odoratum</i> <b>Paleo odoroso</b>	1	1						
<i>Dactylis glomerata</i> <b>Erba mazzolina</b>	1	1						
<i>Lolium perenne</i> <b>Loietto</b>	1	1						
<i>Arrhenatherum elatius</i> <b>Avena altissima</b>	1	1						
<i>Trifolium pratense</i> <b>Trifoglio violetto</b>	1	1						
<i>Taraxacum officinale</i> <b>Dente di leone</b>	1	2						
<i>Anthriscus sylvestris</i> <b>Cerfoglio</b>	1	1						
<i>Ranunculus acris</i> <b>Ranuncolo acre</b>	1	1						



*Lolium perenne*  
**Loietto**



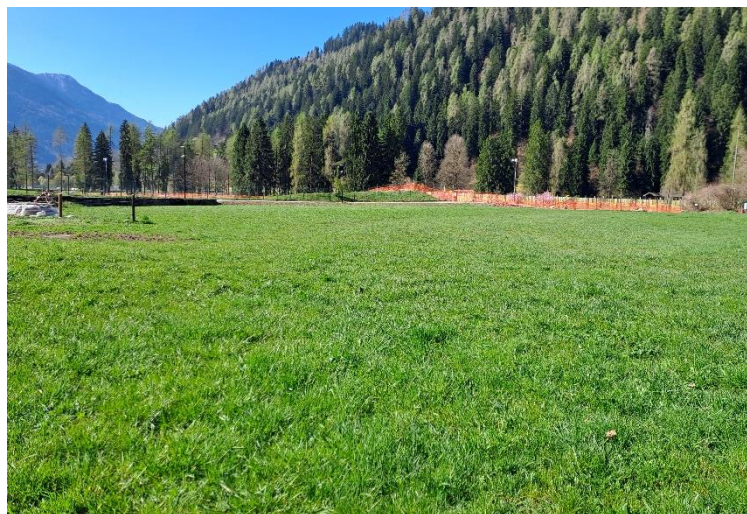
*Trifolium pratense*  
**Trifoglio violetto**



*Taraxacum officinale*  
**Dente di leone**



*Anthriscus sylvestris*  
**Cerfoglio**



**GUIDE  
FENOLOGICHE**



**ELENCO SITI**

## SCHEMA DESCRITTIVA PELLIZZANO

### Località



Pellizzano (conoide Ortisè)

### Altitudine



953 m s.l.m.

### Comunità di valle



Val di Sole

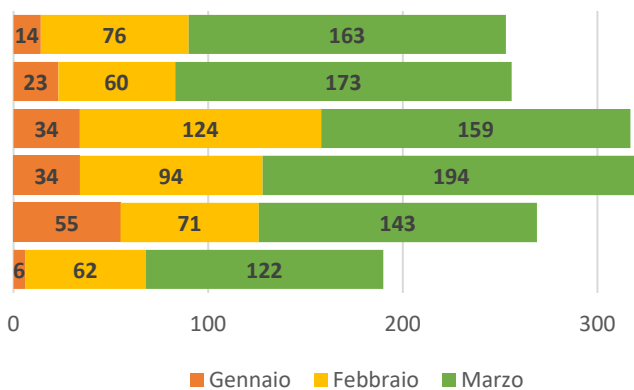
**Data monitoraggio:** 07 aprile 2026

**Tipologia di prato:** prateria permanente sul quale sono presenti segni di pascolamento (deiezioni autunnali). Vegetazione eterogenea e diversificata. Esposizione SUD e pendenza moderata.

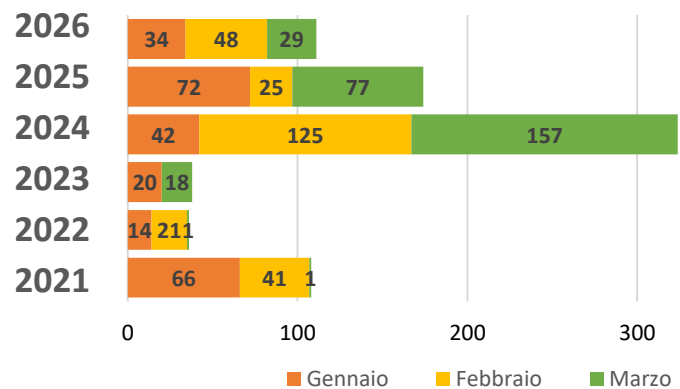
## DATI CLIMATICI: CONFRONTO 2021-2026

La "somma delle temperature" [espressa in °C giorno] è stata calcolata sommando i valori di temperatura media (giornalieri) a partire dal 01 gennaio di ogni anno.

### Somma delle temperature



### Precipitazioni cumulate



### Dettaglio settimanale<sup>a</sup> : APRILE

	06 apr	13 apr	21 apr	27 apr
2021	239	-	-	-
2022	287	-	-	-
2023	356	-	-	-
2024	366	-	-	-
2025	312	-	-	-
2026	307	-	-	-

### Dettaglio settimanale<sup>b</sup> : APRILE

	06 apr	13 apr	21 apr	27 apr
2021	0	-	-	-
2022	38	-	-	-
2023	0	-	-	-
2024	43	-	-	-
2025	0	-	-	-
2026	0	-	-	-

<sup>a</sup> Somma delle temperature [°C giorno] da inizio anno.

<sup>b</sup> Somma delle precipitazioni [mm] da inizio mese.

- I mesi di febbraio e marzo sono in linea con quelli del 2025 e del 2022. A fine marzo **la somma delle temperature ha superato i 250 gradi giorno e ora si attesta oltre i 300 gradi giorno**. Le precipitazioni si sono distribuite uniformemente nel primo trimestre 2026, ma la cumulata **che ha raggiunto appena i 111 mm** (uno dei valori più bassi della provincia).
- **Dal punto di vista fenologico il prato è completamente fermo**, con tutte le specie ancora in fase di accostamento e rosetta (stadio fenologico 1). È il momento opportuno per intervenire con le operazioni di **cura del prato tipiche del periodo** (es. distribuzione reflui aziendali, erpicatura, rullatura).

## STADIO FENOLOGICO DELLE SPECIE MONITORATE

Specie	Date del monitoraggio							
	30/03	07/04						
<i>Alopecurus pratensis</i> <b>Coda di volpe</b>	-	1						
<i>Anthoxanthum odoratum</i> <b>Paleo odoroso</b>	-	1						
<i>Dactylis glomerata</i> <b>Erba mazzolina</b>	-	1						
<i>Lolium perenne</i> <b>Loietto</b>	-	1						
<i>Arrhenatherum elatius</i> <b>Avena altissima</b>	-	1						
<i>Trifolium pratense</i> <b>Trifoglio violetto</b>	-	1						
<i>Taraxacum officinale</i> <b>Dente di leone</b>	-	1						
<i>Anthriscus sylvestris</i> <b>Cerfoglio</b>	-	1						
<i>Ranunculus acris</i> <b>Ranuncolo acre</b>	-	1						



*Trifolium pratense*  
**Trifoglio violetto**



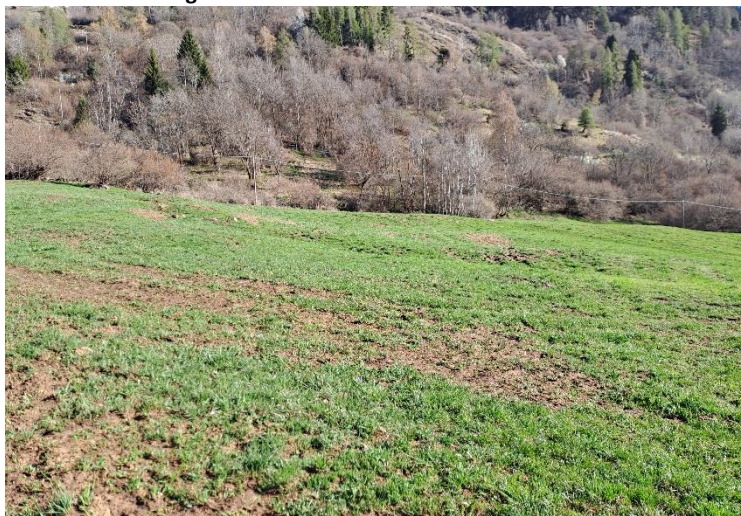
*Anthriscus sylvestris*  
**Cerfoglio**



*Dactylis glomerata*  
**Erba mazzolina**



*Lolium perenne*  
**Loietto**




  
**GUIDE  
FENOLOGICHE**

  
**ELENCO SITI**

## SCHEDA DESCRITTIVA ROMENO

**Località**   
Romeno

**Altitudine**   
930 m s.l.m.

**Comunità di valle**   
Val di Non

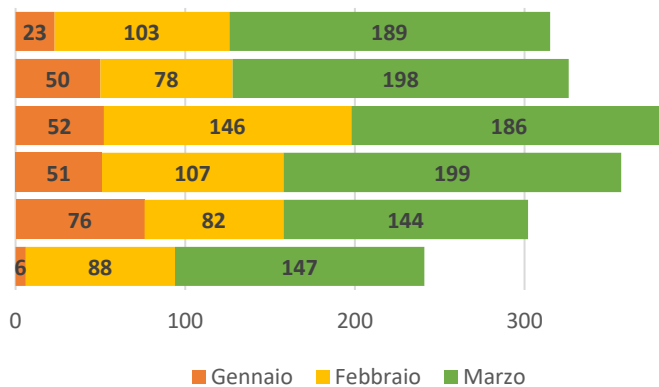
**Data monitoraggio:** 07 aprile 2026

**Tipologia di prato:** prateria rinnovata, ricca di graminacee ma pressoché priva di leguminose. Abbondante presenza di cerfoglio. Esposizione SUD-OVEST, terreno con pendenza minima.

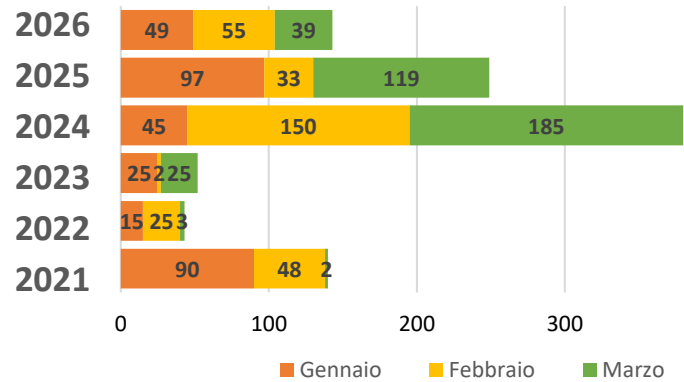
## DATI CLIMATICI: CONFRONTO 2021-2026

La "somma delle temperature" [espressa in °C giorno] è stata calcolata sommando i valori di temperatura media (giornalieri) a partire dal 01 gennaio di ogni anno.

### Somma delle temperature



### Precipitazioni cumulate



### Dettaglio settimanale<sup>a</sup>: APRILE

	06 apr	13 apr	21 apr	27 apr
2021	284	-	-	-
2022	324	-	-	-
2023	394	-	-	-
2024	437	-	-	-
2025	390	-	-	-
2026	376	-	-	-

### Dettaglio settimanale<sup>b</sup>: APRILE

	06 apr	13 apr	21 apr	27 apr
2021	0	-	-	-
2022	47	-	-	-
2023	0	-	-	-
2024	56	-	-	-
2025	0	-	-	-
2026	0	-	-	-

<sup>a</sup> Somma delle temperature [°C giorno] da inizio anno.

<sup>b</sup> Somma delle precipitazioni [mm] da inizio mese.

- **Negli ultimi cinque anni la somma delle temperature del primo trimestre ha sempre superato i 300 gradi giorno. La differenza di temperature tra 2026 e 2024 (anno più caldo) è frutto di un gennaio e febbraio decisamente più freddi. Le precipitazioni, che hanno raggiunto i 143 mm, appaiono decisamente inferiori rispetto a quanto osservato nel 2024 e 2025.**
- **Al momento la vegetazione sta ripartendo, con alcune graminacee che mostrano segnali di ripresa. Le operazioni colturali sono possibili solamente nei siti meno fertili. Ci si attende una buona evoluzione dal punto di vista fenologico nelle prossime settimane nel caso in cui le temperature e le precipitazioni dovessero rispettare le previsioni.**



## STADIO FENOLOGICO DELLE SPECIE MONITORATE

Specie	Date del monitoraggio							
	30/03	07/04						
<i>Alopecurus pratensis</i> <b>Coda di volpe</b>	1	1,5						
<i>Arrhenatherum elatius</i> <b>Avena altissima</b>	1	1,5						
<i>Dactylis glomerata</i> <b>Erba mazzolina</b>	1	1,5						
<i>Lolium perenne</i> <b>Loietto</b>	1	1						
<i>Trisetum flavescens</i> <b>Avena bionda</b>	1	1						
<i>Trifolium pratense</i> <b>Trifoglio violetto</b>	1	1						
<i>Taraxacum officinale</i> <b>Dente di leone</b>	1	1,5						
<i>Anthriscus sylvestris</i> <b>Cerfoglio</b>	1	1,5						
<i>Ranunculus acris</i> <b>Ranuncolo acre</b>	1	1						



*Ranunculus acris*  
**Ranuncolo acre**



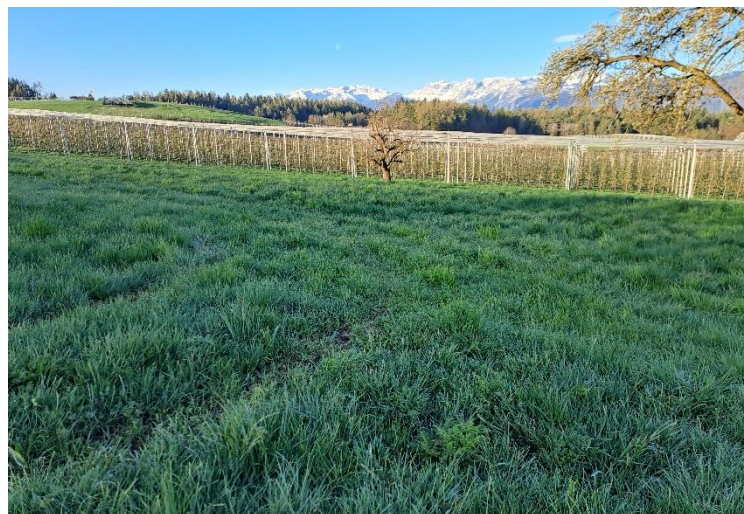
*Anthriscus sylvestris*  
**Cerfoglio**



*Trifolium pratense*  
**Trifoglio violetto**



*Taraxacum officinale*  
**Dente di leone**




**GUIDE  
FENOLOGICHE**




**ELENCO SITI**

## SCHEDA DESCRITTIVA FOLGARIA

**Località**   
Folgaria

**Altitudine**   
1033 m s.l.m.

**Comunità di valle**   
Altipiani Cimbri

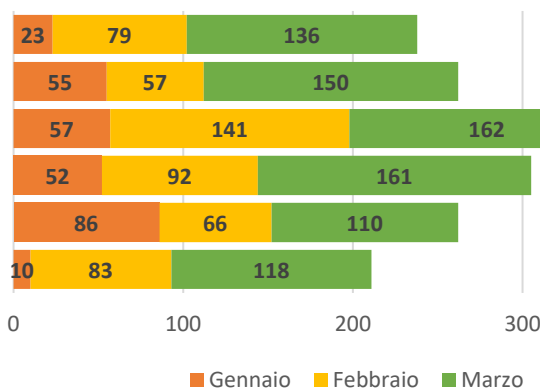
**Data monitoraggio:** 07 aprile 2026

**Tipologia di prato:** prateria permanente ricca di specie. Ottima copertura e presenza diffusa di leguminose (es. trifoglio violetto, lupinella). Esposizione SUD-OVEST, terreno con pendenza moderata.

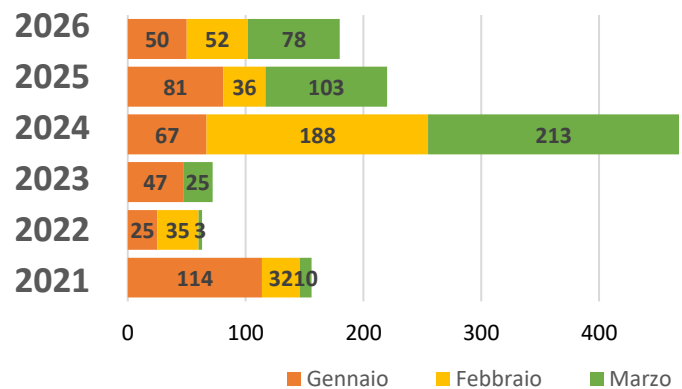
## DATI CLIMATICI: CONFRONTO 2021-2026

La "somma delle temperature" [espressa in °C giorno] è stata calcolata sommando i valori di temperatura media (giornalieri) a partire dal 01 gennaio di ogni anno.

### Somma delle temperature



### Precipitazioni cumulate



### Dettaglio settimanale<sup>a</sup>: APRILE

	06 apr	13 apr	21 apr	27 apr
2021	254	-	-	-
2022	275	-	-	-
2023	329	-	-	-
2024	408	-	-	-
2025	311	-	-	-
2026	287	-	-	-

### Dettaglio settimanale<sup>b</sup>: APRILE

	06 apr	13 apr	21 apr	27 apr
2021	0	-	-	-
2022	30	-	-	-
2023	0	-	-	-
2024	24	-	-	-
2025	1	-	-	-
2026	0	-	-	-

<sup>a</sup> Somma delle temperature [°C giorno] da inizio anno.

<sup>b</sup> Somma delle precipitazioni [mm] da inizio mese.

- L'andamento delle temperature è leggermente inferiore rispetto alla media degli ultimi anni: **superati comunque i 280 gradi giorno a inizio aprile**. Le precipitazioni si sono distribuite regolarmente nei primi tre mesi di quest'anno, con un leggero aumento nel mese di marzo: **la cumulata del primo trimestre è prossima ai 200 mm**.
- **La vegetazione al momento è ancora pressoché ferma (stadio fenologico 1)**. Si distinguono le specie più precoci: comparsa di boccioli fiorali sul Dente di leone, e alcuni culmi di Coda di volpe in levata o in botticella.
- Il prato si presta ancora alle operazioni di concimazione ed erpicatura.

STADIO FENOLOGICO DELLE SPECIE MONITORATE

Specie	Date del monitoraggio							
	31/03	07/04						
<i>Alopecurus pratensis</i> <b>Coda di volpe</b>	1	1,5						
<i>Anthoxanthum odoratum</i> <b>Paleo odoroso</b>	-	-						
<i>Dactylis glomerata</i> <b>Erba mazzolina</b>	1	1						
<i>Lolium perenne</i> <b>Loietto</b>	1	1						
<i>Helictotrichon pubescens</i> <b>Avena pubescente</b>	1	1						
<i>Trifolium pratense</i> <b>Trifoglio violetto</b>	1	1						
<i>Taraxacum officinale</i> <b>Dente di leone</b>	1	2						
<i>Ranunculus acris</i> <b>Ranuncolo acre</b>	NP	1						
<i>Onobrychis viciifolia</i> <b>Lupinella</b>	1	1						



*Taraxacum officinale*  
**Dente di leone**



*Alopecurus pratensis*  
**Coda di volpe**



*Onobrychis viciifolia*  
**Lupinella**



*Lolium perenne*  
**Loietto**




GUIDE  
FENOLOGICHE




ELENCO SITI

## SCHEDA DESCRITTIVA TELVE

Località   
Telve

Altitudine   
432 m s.l.m.

Comunità di valle   
Valsugana

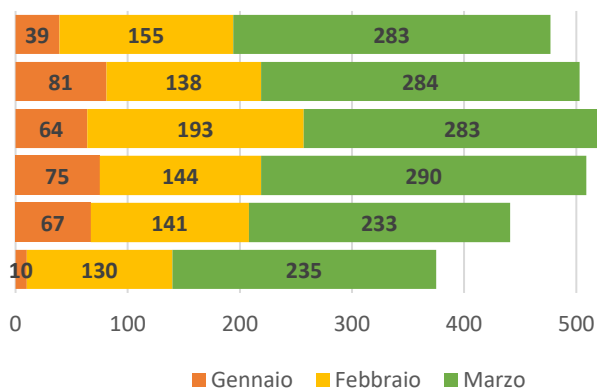
Data monitoraggio: 07 aprile 2026

**Tipologia di prato:** prateria a gestione intensiva, sicuramente rinnovata. Si colloca tra frutteti e impianti di piccoli frutti. Esposizione SUD e terreno pianeggiante, situato a est dell'abitato di Borgo Valsugana.

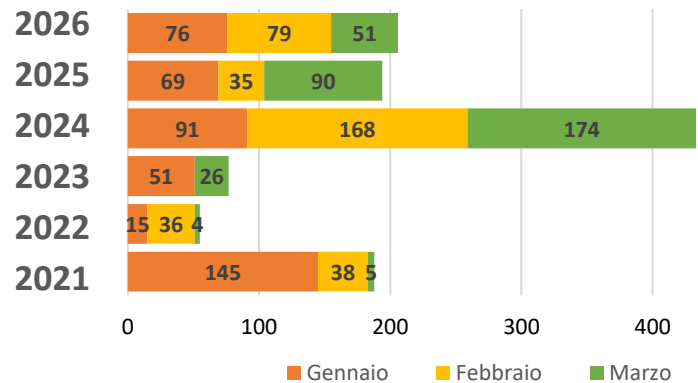
## DATI CLIMATICI: CONFRONTO 2021-2026

La "somma delle temperature" [espressa in °C giorno] è stata calcolata sommando i valori di temperatura media (giornalieri) a partire dal 01 gennaio di ogni anno.

### Somma delle temperature



### Precipitazioni cumulate



### Dettaglio settimanale<sup>a</sup>: APRILE

	06 apr	13 apr	21 apr	27 apr
2021	449	-	-	-
2022	482	-	-	-
2023	562	-	-	-
2024	615	-	-	-
2025	583	-	-	-
2026	553	-	-	-

<sup>a</sup> Somma delle temperature [°C giorno] da inizio anno.

### Dettaglio settimanale<sup>b</sup>: APRILE

	06 apr	13 apr	21 apr	27 apr
2021	0	-	-	-
2022	35	-	-	-
2023	0	-	-	-
2024	33	-	-	-
2025	0	-	-	-
2026	0	-	-	-

<sup>b</sup> Somma delle precipitazioni [mm] da inizio mese.

- L'andamento delle temperature del primo trimestre segue quello degli ultimi anni, con gennaio un po' più freddo. All'ultimo rilevamento sono stati superati i 550 gradi giorno. Ci sono state buone precipitazioni su tutti e tre i mesi (leggermente inferiori a marzo): la cumulata ha superato i 200 mm (dato comunque al di sotto della metà rispetto ai valori del 2024).
- Complice la quota, la risposta della vegetazione è più evidente rispetto alle altre stazioni monitorate. Molte specie sono in fase di levata. Risalta particolarmente l'avanzamento fenologico del Dente di leone, verso lo stadio 4 (inizio fioritura).
- In generale lo sviluppo vegetativo del prato è buono ed in linea con il 2025.

## STADIO FENOLOGICO DELLE SPECIE MONITORATE

Specie	Date del monitoraggio							
	30/03	07/04						
<i>Alopecurus pratensis</i> <b>Coda di volpe</b>	2	2,5						
<i>Dactylis glomerata</i> <b>Erba mazzolina</b>	1,5	2						
<i>Lolium perenne</i> <b>Loietto</b>	1	1,5						
<i>Poa trivialis</i> <b>Fienarola comune</b>	1,5	2,5						
<i>Arrhenatherum elatius</i> <b>Avena altissima</b>	1	1,5						
<i>Trifolium pratense</i> <b>Trifoglio violetto</b>	1	1						
<i>Taraxacum officinale</i> <b>Dente di leone</b>	2,5	3,5						
<i>Anthriscus sylvestris</i> <b>Cerfoglio</b>	1	1,5						
<i>Ranunculus acris</i> <b>Ranuncolo acre</b>	1	1,5						



*Dactylis glomerata*  
**Erba mazzolina**



*Trifolium pratense*  
**Trifoglio violetto**



*Anthriscus sylvestris*  
**Cerfoglio**



*Ranunculus acris*  
**Ranuncolo acre**



*Taraxacum officinale*  
**Dente di leone**



*Poa trivialis*  
**Fienarola comune**




**GUIDE  
FENOLOGICHE**




**ELENCO SITI**

## SCHEDA DESCRITTIVA MEZZANO

Località   
Mezzano

Altitudine   
697 m s.l.m.

Comunità di valle   
Primiero

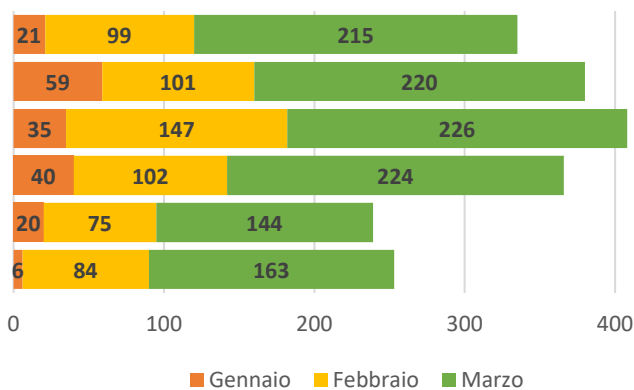
Data monitoraggio: 07 aprile 2026

Tipologia di prato: prateria permanente traseminata qualche anno fa. Buona presenza di graminacee ma anche di cerfoglio e ranuncolo acre. Esposizione SUD e terreno con pendenza moderata.

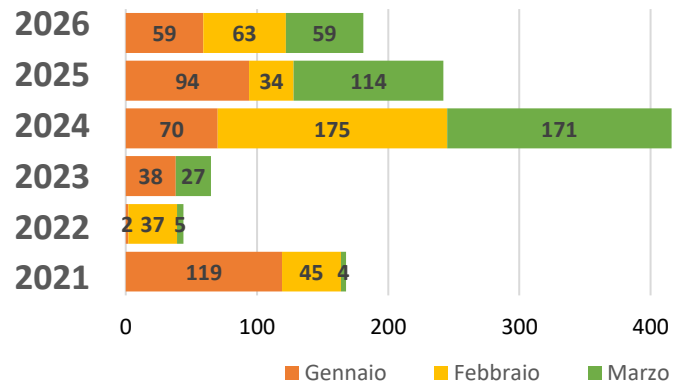
## DATI CLIMATICI: CONFRONTO 2021-2026

La "somma delle temperature" [espressa in °C giorno] è stata calcolata sommando i valori di temperatura media (giornalieri) a partire dal 01 gennaio di ogni anno.

### Somma delle temperature



### Precipitazioni cumulate



### Dettaglio settimanale<sup>a</sup>: APRILE

	06 apr	13 apr	21 apr	27 apr
2021	308	-	-	-
2022	269	-	-	-
2023	405	-	-	-
2024	470	-	-	-
2025	444	-	-	-
2026	397	-	-	-

### Dettaglio settimanale<sup>b</sup>: APRILE

	06 apr	13 apr	21 apr	27 apr
2021	0	-	-	-
2022	6	-	-	-
2023	0	-	-	-
2024	35	-	-	-
2025	0	-	-	-
2026	0	-	-	-

<sup>a</sup> Somma delle temperature [°C giorno] da inizio anno.

<sup>b</sup> Somma delle precipitazioni [mm] da inizio mese.

- La somma delle temperature è simile a quella degli ultimi tre anni, con gennaio leggermente più freddo. **Nel 2026 a inizio aprile la somma delle temperature si è fermata di poco al di sotto dei 400 gradi giorno.** Le precipitazioni si sono distribuite omogeneamente durante i mesi di gennaio, febbraio e marzo. **La cumulata trimestrale rimane comunque sotto i 200 mm.**
- Al momento la risposta della vegetazione è buona, **con molte specie in fase di levata.** Le operazioni colturali sono state già eseguite su molte superfici, **ci si attende una buona evoluzione fenologica e produttiva nelle prossime settimane, considerando le temperature e le precipitazioni previste.**

## STADIO FENOLOGICO DELLE SPECIE MONITORATE

Specie	Date del monitoraggio							
	30/03	07/04						
<i>Alopecurus pratensis</i> <b>Coda di volpe</b>	1	1,5						
<i>Anthoxanthum odoratum</i> <b>Paleo odoroso</b>	2	3						
<i>Dactylis glomerata</i> <b>Erba mazzolina</b>	1	1,5						
<i>Lolium perenne</i> <b>Loietto</b>	1	1,5						
<i>Poa trivialis</i> <b>Fienarola comune</b>	1	2						
<i>Trifolium pratense</i> <b>Trifoglio violetto</b>	1	1						
<i>Taraxacum officinale</i> <b>Dente di leone</b>	1,5	2,5						
<i>Anthriscus sylvestris</i> <b>Cerfoglio</b>	1	2						
<i>Ranunculus acris</i> <b>Ranuncolo acre</b>	1	1,5						



*Anthriscus sylvestris*  
**Cerfoglio**



*Ranunculus acris*  
**Ranuncolo acre**



*Trifolium pratense*  
**Trifoglio violetto**



*Taraxacum officinale*  
**Dente di leone**



*Dactylis glomerata*  
**Erba mazzolina**



*Lolium perenne*  
**Loietto**




**GUIDE  
FENOLOGICHE**




**ELENCO SITI**

## SCHEDA DESCRITTIVA CAVALESE

**Località**   
Cavalese

**Altitudine**   
957 m s.l.m.

**Comunità di valle**   
Val di Fiemme

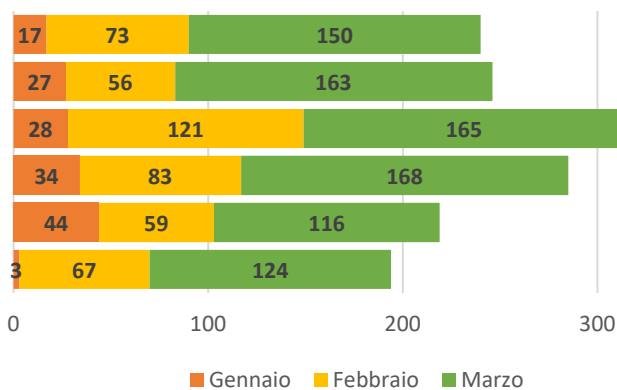
**Data monitoraggio:** 07 aprile 2026

**Tipologia di prato:** prateria permanente a gestione intensiva. Cotica localmente degradata e presenza diffusa di "dente di leone". Esposizione SUD-OVEST e terreno pianeggiante.

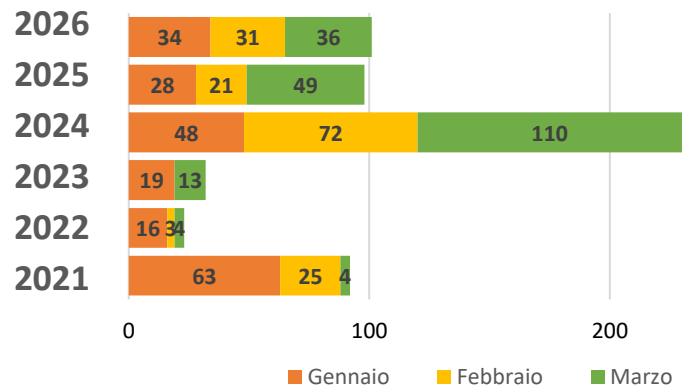
## DATI CLIMATICI: CONFRONTO 2021-2026

La "somma delle temperature" [espressa in °C giorno] è stata calcolata sommando i valori di temperatura media (giornalieri) a partire dal 01 gennaio di ogni anno.

### Somma delle temperature



### Precipitazioni cumulate



### Dettaglio settimanale<sup>a</sup>: APRILE

	06 apr	13 apr	21 apr	27 apr
2021	237	-	-	-
2022	238	-	-	-
2023	313	-	-	-
2024	362	-	-	-
2025	304	-	-	-
2026	290	-	-	-

### Dettaglio settimanale<sup>b</sup>: APRILE

	06 apr	13 apr	21 apr	27 apr
2021	0	-	-	-
2022	25	-	-	-
2023	0	-	-	-
2024	24	-	-	-
2025	0	-	-	-
2026	0	-	-	-

<sup>a</sup> Somma delle temperature [°C giorno] da inizio anno.

<sup>b</sup> Somma delle precipitazioni [mm] da inizio mese.

- I primi tre mesi del 2026 sono stati caratterizzati da un andamento delle temperature in linea con la media dei cinque anni precedenti: **raggiunti 240 gradi giorni a fine marzo**. Le precipitazioni appaiono regolarmente distribuite da gennaio a marzo, con **la cumulata che ha superato i 100 mm** alla fine del mese scorso.
- In occasione dell'ultimo sopralluogo lo sviluppo vegetazionale appare modesto tanto che gli allevatori, concluse le operazioni di fertilizzazione dei prati, sono alle prese con le **operazioni di erpicatura**.

## STADIO FENOLOGICO DELLE SPECIE MONITORATE

Specie	Date del monitoraggio							
	30/03	07/04						
<i>Alopecurus pratensis</i> <b>Coda di volpe</b>	-	1						
<i>Anthoxanthum odoratum</i> <b>Paleo odoroso</b>	-	1						
<i>Dactylis glomerata</i> <b>Erba mazzolina</b>	-	1						
<i>Lolium perenne</i> <b>Loietto</b>	-	1						
<i>Arrhenatherum elatius</i> <b>Avena altissima</b>	-	1						
<i>Trifolium pratense</i> <b>Trifoglio violetto</b>	-	1						
<i>Taraxacum officinale</i> <b>Dente di leone</b>	-	1,5						
<i>Anthriscus sylvestris</i> <b>Cerfoglio</b>	-	1						
<i>Ranunculus acris</i> <b>Ranuncolo acre</b>	-	1						




GUIDE  
FENOLOGICHE




ELENCO SITI

## SCHEDA DESCRITTIVA MOENA

**Località**   
Moena

**Altitudine**   
1205 m s.l.m.

**Comunità di valle**   
Val di Fassa

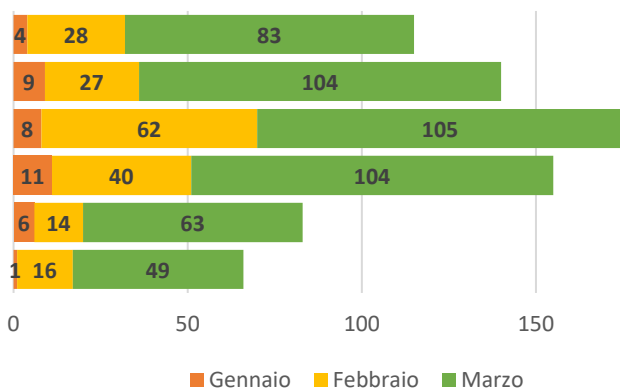
**Data monitoraggio:** 07 aprile 2026

**Tipologia di prato:** prateria permanente con buon contenuto di graminacee, ma con diffusa presenza di dente di leone e cerfoglio. Leggera esposizione a OVEST, terreno con pendenza moderata.

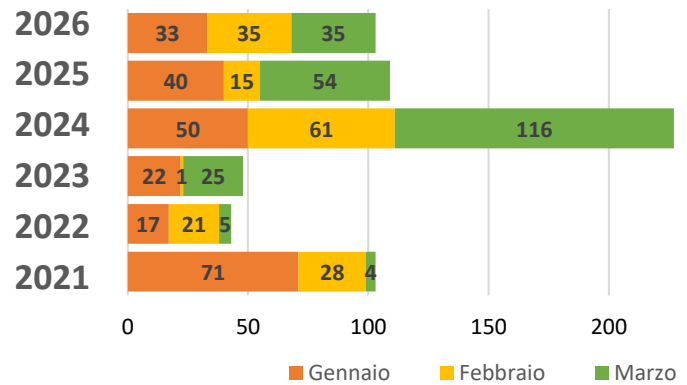
## DATI CLIMATICI: CONFRONTO 2021-2026

La "somma delle temperature" [espressa in °C giorno] è stata calcolata sommando i valori di temperatura media (giornalieri) a partire dal 01 gennaio di ogni anno.

### Somma delle temperature



### Precipitazioni cumulate



### Dettaglio settimanale<sup>a</sup>: APRILE

	06 apr	13 apr	21 apr	27 apr
2021	93	-	-	-
2022	94	-	-	-
2023	170	-	-	-
2024	212	-	-	-
2025	181	-	-	-
2026	148	-	-	-

### Dettaglio settimanale<sup>b</sup>: APRILE

	06 apr	13 apr	21 apr	27 apr
2021	0	-	-	-
2022	20	-	-	-
2023	0	-	-	-
2024	27	-	-	-
2025	0	-	-	-
2026	0	-	-	-

<sup>a</sup> Somma delle temperature [°C giorno] da inizio anno.

<sup>b</sup> Somma delle precipitazioni [mm] da inizio mese.

- Tra gennaio e marzo 2026 la somma delle temperature è cresciuta regolarmente: per il quarto anno consecutivo a fine marzo sono stati **superati i 100 gradi giorni**. Le precipitazioni appaiono regolarmente distribuite nel primo trimestre, con **la cumulata che ha superato i 100 mm alla fine di marzo**.
- In occasione dell'ultimo sopralluogo lo sviluppo vegetazionale appare minimo tanto che gli allevatori sono ancora impegnati con le **operazioni di fertilizzazione dei prati e/o di erpicatura**. Non è stato eseguito il rilievo fenologico in quanto assolutamente irrilevante in questa fase.

## STADIO FENOLOGICO DELLE SPECIE MONITORATE

Specie	Date del monitoraggio							
	30/03	07/04						
<i>Alopecurus pratensis</i> <b>Coda di volpe</b>	-	-						
<i>Dactylis glomerata</i> <b>Erba mazzolina</b>	-	-						
<i>Lolium perenne</i> <b>Loietto</b>	-	-						
<i>Poa trivialis</i> <b>Fienarola comune</b>	-	-						
<i>Trifolium pratense</i> <b>Trifoglio violetto</b>	-	-						
<i>Taraxacum officinale</i> <b>Dente di leone</b>	-	-						
<i>Anthriscus sylvestris</i> <b>Cerfoglio</b>	-	-						
<i>Ranunculus acris</i> <b>Ranuncolo acre</b>	-	-						



**GUIDE  
FENOLOGICHE**












**ELENCO SITI**



## STADI FENOLOGICI – GRAMINACEE



ELENCO SITI

<p><i>Dactylis glomerata</i> Erba mazzolina</p>	 <p>3</p>	 <p>4</p>	 <p>6</p>
<p><i>Lolium perenne</i> Lolietto</p>	 <p>3</p>	 <p>4</p>	 <p>6</p>
<p><i>Alopecurus pratensis</i> Coda di volpe</p>	 <p>3</p>	 <p>4</p>	 <p>6</p>










Graminacee	
1	<b>Accestimento</b> – formazione germogli di accestimento e successivo sviluppo dei culmi
2	<b>Levata</b> – i culmi si allungano nel 50% delle piante
3	<b>Inizio spigatura</b> – qualche spiga inizia a spuntare dalla guaina
4	<b>Piena spigatura</b> – le spighe sono visibili – fuoriescono dalla guaina - nel 50% delle piante
5	<b>Fine spigatura</b> – le spighe sono visibili in oltre il 50% delle piante e alcune iniziano a fiorire
6	<b>Piena fioritura</b> – il 50% delle piante è in fiore
7	<b>Fruttificazione</b> – il 50% delle piante hanno i frutti
8	<b>Dispersione dei semi</b> – dispersione dei frutti e progressivo disseccamento della pianta



## STADI FENOLOGICI – DICOTILEDONI



ELENCO SITI

<p><i>Taraxacum officinale</i> Dente di leone</p>	 <p>3</p>	 <p>5</p>	 <p>7</p>
<p><i>Ranunculus acris</i> Ranuncolo acre</p>	 <p>3</p>	 <p>5</p>	 <p>7</p>
<p><i>Trifolium pratense</i> Trifoglio violetto</p>	 <p>3</p>	 <p>5</p>	 <p>6</p>

Dicotiledoni	
1	<b>Rosetta</b> – la maggior parte delle piante hanno sviluppato tre foglie
2	<b>Boccioli fiorali</b> – boccioli visibili nel 50% delle piante
3	<b>Levata</b> – i boccioli fiorali si allungano nel 50% delle piante
4	<b>Inizio fioritura</b> – il 10% delle piante sono in fiore
5	<b>Piena fioritura</b> – il 50% delle piante sono in fiore
6	<b>Fine fioritura</b> – i fiori appassiscono
7	<b>Fruttificazione</b> – il 50% delle piante hanno i frutti
8	<b>Dispersione dei semi</b> – dispersione dei frutti e progressivo disseccamento della pianta